

Heladeras Almaceneras

SERIE HAL



- Gabinete en paneles de poliuretano
- Exterior en acero inoxidable
- Interior en chapa galvanizada
- Parrillas plastificadas blancas
- Evaporador de techo por aire reforzado

Características

SERIE HAL

Gabinete aislado: Paneles de poliuretano inyectado de 40 kg/m^3 , que proporcionan un aislamiento térmico eficiente y una estructura sólida y duradera.

Exterior de alta resistencia: Disponible en chapa de acero inoxidable esmerilado o chapa prepintada blanca, ofreciendo durabilidad, fácil limpieza y una presentación estética profesional.

Interior protegido: Construido en chapa galvanizada para garantizar protección contra la corrosión y facilitar la higiene interna.

Piso en acero inoxidable: Superficie interior brillante, resistente al uso intensivo y de fácil limpieza para mantener condiciones sanitarias óptimas.

Patas regulables: Fabricadas en plástico reforzado, permiten ajustar la altura para lograr una correcta nivelación del equipo en distintas superficies.

Parrillas plastificadas: Rejillas recubiertas en color blanco que mejoran la higiene y simplifican las tareas de limpieza.

Puertas herméticas: Placas equipadas con burlete magnético y manijas embutidas, que aseguran un cierre eficiente y un diseño práctico.

Cierre asistido: Sistema con resortes de tensión que garantiza el cierre automático y firme de las puertas, preservando la temperatura interna.

Refrigeración uniforme: Sistema de evaporador ubicado en el techo con aire forzado, que asegura una distribución homogénea de la temperatura en el interior.

OPCIONALES:

- Equipo de frío
- Caballetes para bandejas



Datos técnicos

SERIE HAL

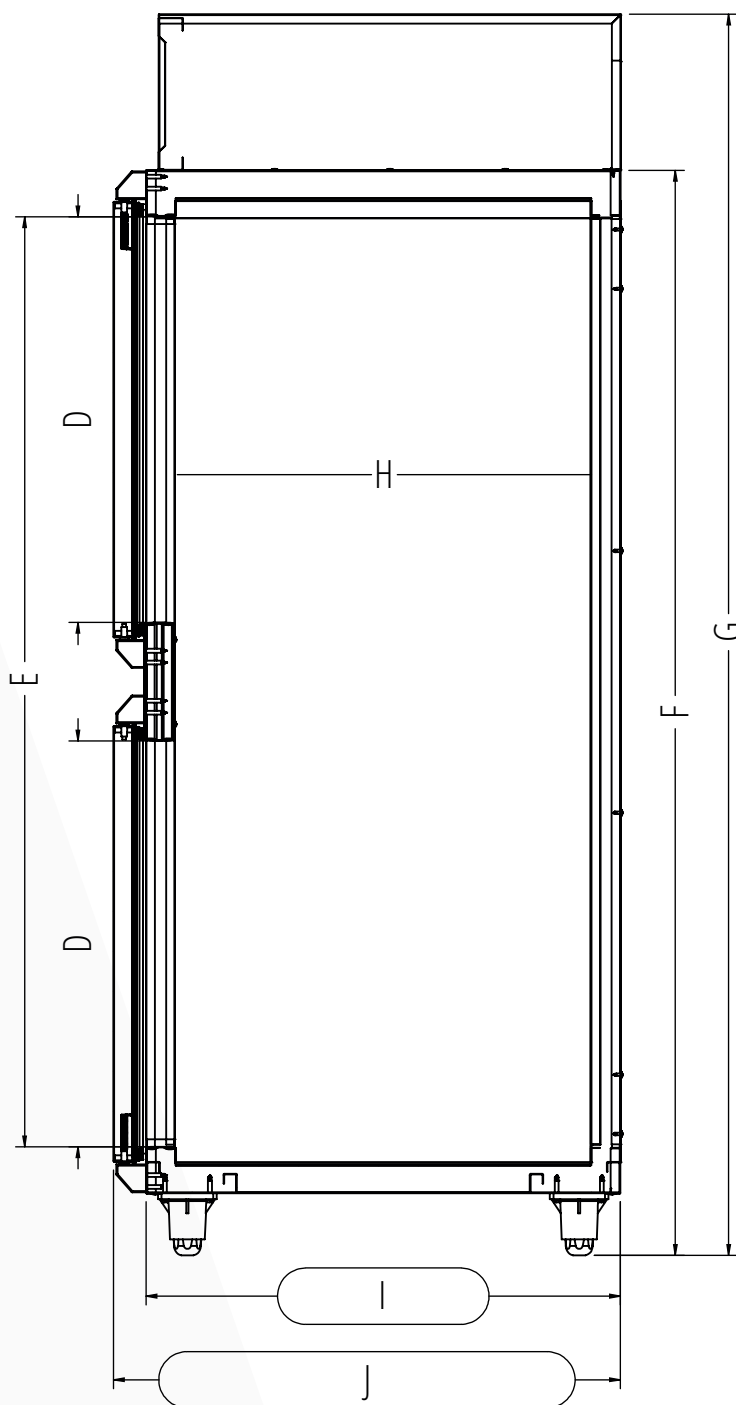
Características Generales

MODELO	HAL1M065	HAL2M120	HAL2M140	HAL3M200
Largo (mm)	650	1200	1400	2000
Profundidad (mm)	850	750	850	850
Alto (mm)	2110	2110	2110	2110
Potencia (HP)	1/3	1/3	1/3	1/2
Capacidad (Lts)	650	1170	1590	2360
Consumo (A)	2	2	2	2.6
Tensión (V)	220	220	220	220
Cantidad puertas	1/2	4	4	6

Pesos según Variantes

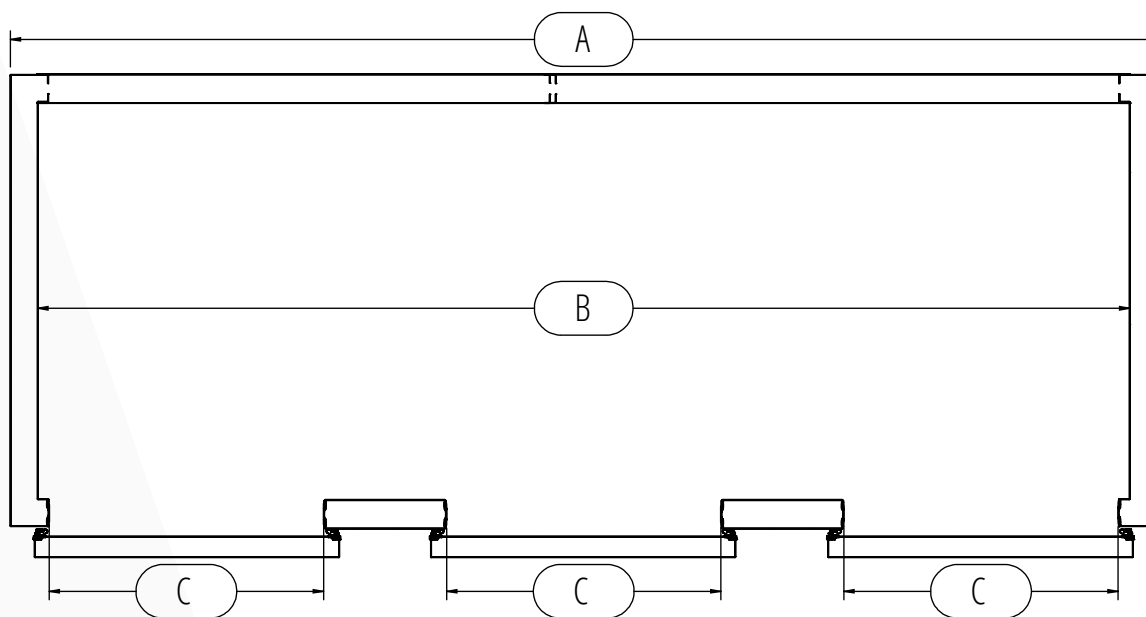
Modelo	Peso	Modelo	Peso
HAL1M065E/1P	118 Kgs	HAL2M120SE	-
HAL1M065E/2P	-	HAL2M140E	176 Kgs
HAL1M065SE/1P	-	HAL2M140SE	-
HAL1M065SE/2P	-	HAL3M200E	231 Kgs
HAL2M120E	143 Kgs	HAL3M200SE	-

*Las imágenes publicitarias son solo de referencia, prevalece el producto real.
La empresa se reserva el derecho de cambiar las especificaciones sin previo aviso.*



Datos técnicos

SERIE HCA



COTA	DESCRIPCIÓN	HAL1M065	HAL2M120	HAL2M140	HAL3M200
A	Largo exterior (mm)	650	1200	1400	2000
B	Largo interior (mm)	550	1100	1300	1900
C	Vano ancho puerta (mm)	486	440	486	486
D	Vano alto puerta chica (mm)	684	684	684	684
E	Vano alto puerta larga (mm)	1569	1569	1569	1569
F	Altura exterior	1825	1825	1825	1825
G	Altura exterior + cenefa (mm)	2110	2110	2110	2110
H	Profundidad interior (mm)	700	600	700	700
I	Profundidad exterior (mm)	800	700	800	800
J	Profundidad exterior + puerta (mm)	850	750	850	850